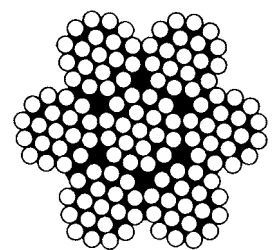
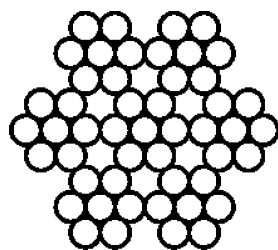
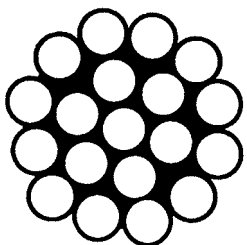
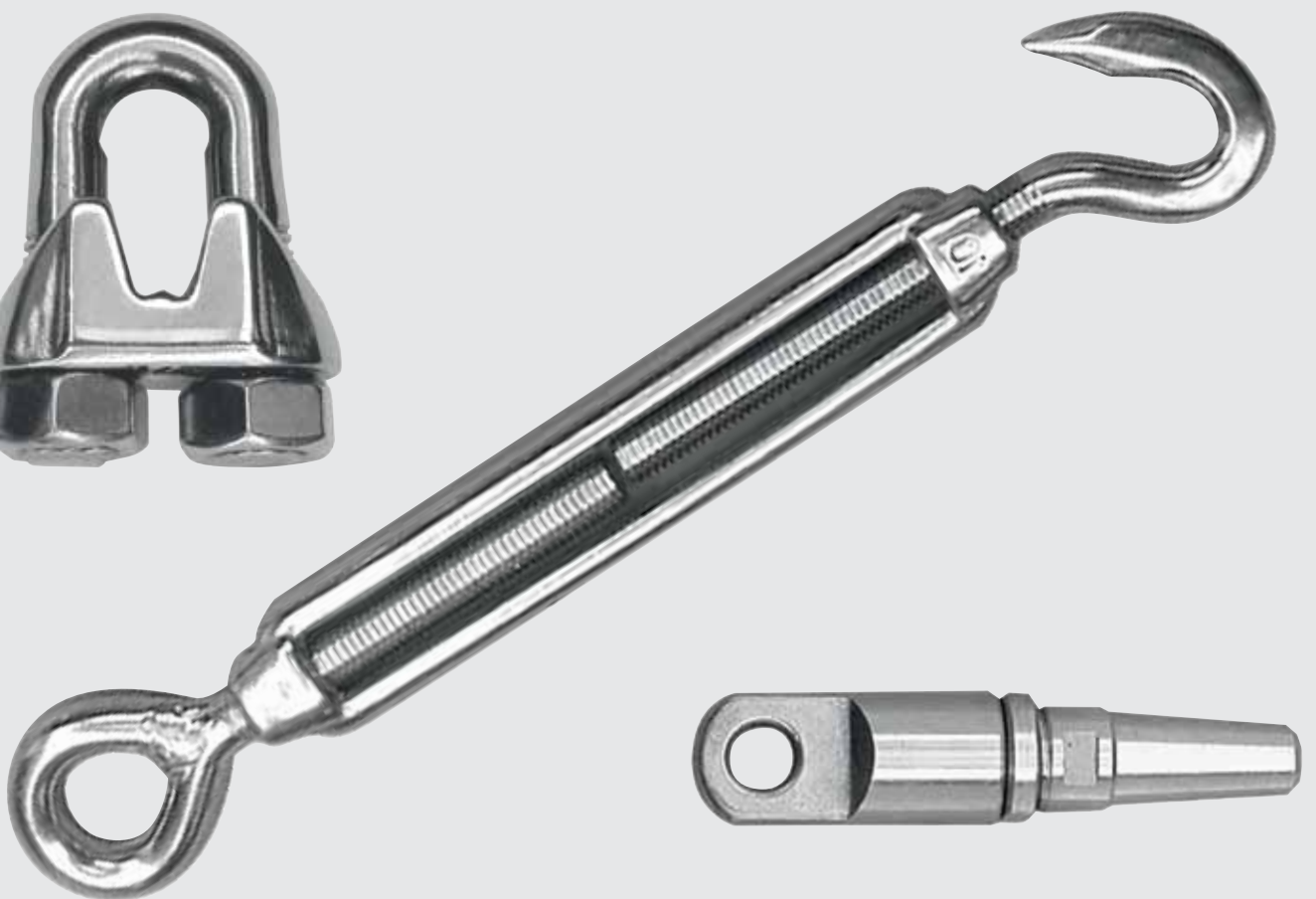
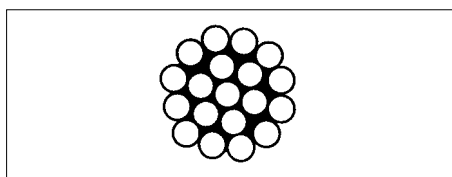


CABOS DE AÇO INOX



CABO DE AÇO 1 x 19

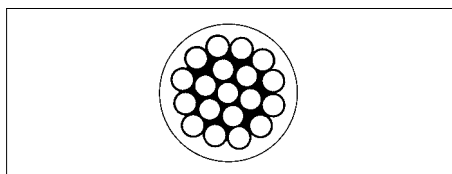


Conforme DIN 3053
Resistência nominal dos cabos
1570 N/mm²
Aço inox A4



Ø Cabo mm	Carga de ruptura kN (1 kN \triangleq 100 kg)	Carga de ruptura mínima kN (1 kN \triangleq 100 kg)	Peso kg/m	Art.-Nr.	Und./m Comprimento
1	0,94	0,83	0,00495	5176 003 001	250/500/1000
1,5	2,11	1,86	0,012	5176 003 015	
2	3,75	3,3	0,02	5176 003 002	250/500
2,5	5,86	5,15	0,031	5176 003 025	
3	8,43	7,42	0,045	5176 003 003	250/500/1000
4	15	13,2	0,08	5176 003 004	
5	23,4	20,6	0,124	5176 003 005	250/500
6	33,7	29,7	0,178	5176 003 006	100/250
8	60	52,8	0,317	5176 003 008	100
10	93,7	82,5	0,495	5176 003 010	100/250/500
12	135	119	0,713	5176 003 012	100

CABO DE AÇO 1 x 19



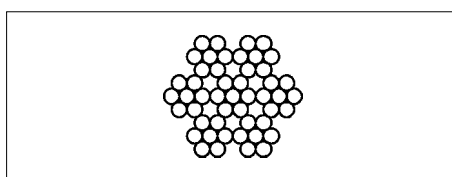
Conforme WN 5176 005
revestido a PVC, branco
Resistência nominal dos cabos
1570 N/mm²
Aço inox A4



Ø Cabo mm	Ø Exterior mm	Carga de ruptura kN (1 kN \triangleq 100 kg)	Carga de ruptura mín. kN (1 kN \triangleq 100 kg)	Peso kg/m	Art.-Nr.	Und./m Comprimento
2,5	3,5	3,62	3,12	0,036	5176 005 035	250
3	5	3,75	3,3	0,051	5176 005 005	
4	6	5,86	5,15	0,12	5176 005 006	100/250
5	8	8,43	7,42	0,129	5176 005 008	

Nota: Estes cabos não foram desenvolvidos e fabricados para aplicações de elevação como parte de equipamentos e acessórios de elevação. Não é permitido a utilização como equipamento ou acessório de elevação, sobretudo no que diz respeito à directiva relativa às máquinas 2006/42/EG.

CABO DE AÇO 7 x 7

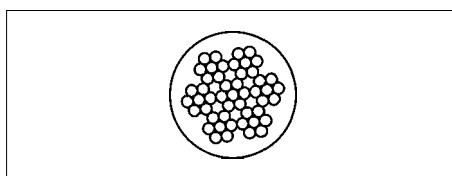


Diâmetro do cabo 1-6 mm conforme WN 3055, diâmetro do cabo 8 mm conforme DIN 3055
Resistência nominal dos cabos 1570 N/mm²
Aço inox A4



Ø Cabo mm	Carga de ruptura kN (1 kN \triangleq 100 kg)	Carga de ruptura mínima kN (1 kN \triangleq 100 kg)	Peso kg/m	Art.-Nr.	Und./m Comprimento
1	0,71	0,63	0,004	5176 006 001	250
1,5	1,62	1,42	0,009	5176 006 015	250/500/1000
2	2,69	2,25	0,016	5176 006 002	
2,5	4,5	3,95	0,025	5176 006 025	
3	6,05	5,07	0,035	5176 006 003	
4	10,8	9,01	0,063	5176 006 004	
5	16,8	14,1	0,098	5176 006 005	
6	24,2	20,3	0,142	5176 006 006	100/250/500/1000
8	43	36,1	0,252	5176 006 008	100/250/500

CABO DE AÇO 7 x 7



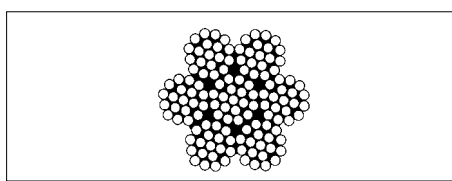
Conforme WN 5176 007 revestido a PVC, branco
Resistência nominal dos cabos 1570 N/mm²
Aço inox A4



Ø Cabo mm	Ø Exterior mm	Carga de ruptura kN (1 kN \triangleq 100 kg)	Carga de ruptura mínima kN (1 kN \triangleq 100 kg)	Peso kg/m	Art.-Nr.	Und./m Comprimento
3	5	6,05	5,07	0,05472	5176 007 005	250/500/1000
4	6	10,8	9,01	0,0876	5176 007 006	100/250/500
5	7	16,8	14,1	0,1286	5176 007 007	

Nota: Estes cabos não foram desenvolvidos e fabricados para aplicações de elevação como parte de equipamentos e acessórios de elevação. Não é permitido a utilização como equipamento ou acessório de elevação, sobretudo no que diz respeito à directiva relativa às máquinas 2006/42/EG.

CABO DE AÇO 7 x 19



Diâmetro do cabo 1,5–6 mm conforme WN 3060, diâmetro do cabo 8–12 mm conforme DIN 3060

Resistência nominal dos cabos

1570 N/mm²

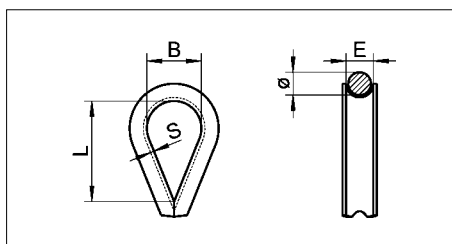
Aço inox A4



Ø Cabo mm	Carga de ruptura kN (1 kN \triangleq 100 kg)	Carga de ruptura mínima kN (1 kN \triangleq 100 kg)	Peso kg/m	Art.-Nr.	Und./m Comprimento
1,5	1,46	1,17	0,008	5176 004 015	250/500/1000
2	2,65	2,33	0,015	5176 004 002	
2,5	4,17	3,66	0,023	5176 004 025	
3	5,86	4,69	0,035	5176 004 003	
4	10,4	8,34	0,061	5176 004 004	
5	16,3	13	0,096	5176 004 005	100/250/500/1000
6	23,4	18,8	0,138	5176 004 006	
8	41,7	33,3	0,234	5176 004 008	
10	65,1	52,1	0,381	5176 004 010	
12	93,7	75	0,548	5176 004 012	

Nota: Estes cabos não foram desenvolvidos e fabricados para aplicações de elevação como parte de equipamentos e acessórios de elevação. Não é permitido a utilização como equipamento ou acessório de elevação, sobretudo no que diz respeito à directiva relativa às máquinas 2006/42/EG.

SAPATILHO



Conforme WN 5176 015

Aço inox A4

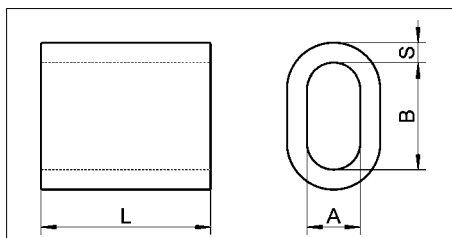
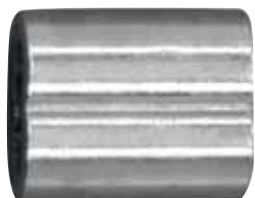
Apropriado para cabos de aço flexíveis
7 x 7 ou 7 x 19

Inapropriado para cabos de aço 1 x 19!



Ø Cabo mm	E mm	B mm	L mm	S mm	Art.-Nr.	Qt./Emb.
2	2	7	10	1	5176 015 002	50
2,5	2,5	8	14		5176 015 025	
3	3	10	17		5176 015 003	
4	4	11	18		5176 015 004	
5	5,6	13	20	1,2	5176 015 005	20
6	6,5	15	25		5176 015 006	
8	9	18	33	1,5	5176 015 008	10
10	11	23	41	2	5176 015 010	
12	14	27	48		5176 015 012	
14	15	34	53	2,5	5176 015 014	5
16	17	36	57		5176 015 016	
18	19	40	67	3	5176 015 018	
20	22	45	75	4	5176 015 020	

TERMINAL DE PRESSÃO



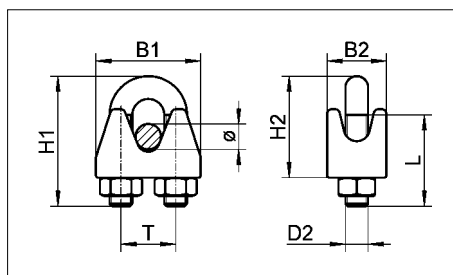
Conforme WN 0880 998

Cobre, niquelado

Ø Cabo mm	A mm	B mm	S mm	L mm	Art.-Nr.	Qt./Emb.
2	2,4	5	0,85	7	0880 998 002	10
3	3,3	7	1	11	0880 998 003	
4	4,4	9	2	14	0880 998 004	
5	5,5	11	2	18	0880 998 005	
6	6,6	13	3	21	0880 998 006	
8	8,8	18	3	28	0880 998 008	5

Nota: Estes cabos não foram desenvolvidos e fabricados para aplicações de elevação como parte de equipamentos e acessórios de elevação. Não é permitido a utilização como equipamento ou acessório de elevação, sobretudo no que diz respeito à directiva relativa às máquinas 2006/42/EG.

CERRA CABOS

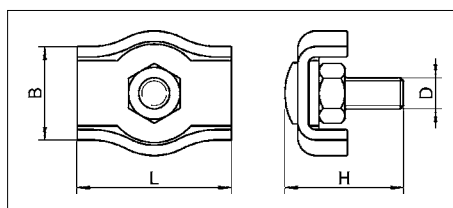


Conforme WN 5176 016
Aço inox A4



Ø Cabo mm	D2	H1 mm	L mm	T mm	B1 mm	B2 mm	H2 mm	Art.-Nr.	Qt./Emb.
2	M3	17	11	7	16	10	10	5176 016 002	50
3	M3	21	11	8	21	12	11	5176 016 003	
4	M4	23	12	10	22	12	13	5176 016 004	
5	M5	26	15	12	23	13	15	5176 016 005	20
6	M6	32	18	14	26	15	17	5176 016 006	
8	M6	35	18	16	30	19	20	5176 016 008	
10	M8	44	22	19	34	22	23	5176 016 010	10
12, 13	M10	55	30	25	40	30	25	5176 016 012	

CERRA CABOS PLANO



Conforme WN 5176 032
Aço inox A4

Apropriado para cabos de aço flexíveis
7 x 7 ou 7 x 19

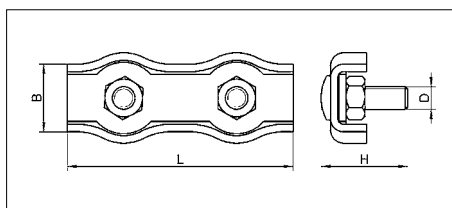
Inapropriado para cabos de aço 1 x 19!



Ø Cabo mm	D	B mm	L mm	H mm	Art.-Nr.	Qt./Emb.
2	M4	12	15	14	5176 032 002	20
3		14	18	13	5176 032 003	
4	M5	18	20	18	5176 032 004	
5		20	25	17	5176 032 005	10
6	M6	24	30	23	5176 032 006	
8	M8	30	36	30	5176 032 008	

Nota: Estes cabos não foram desenvolvidos e fabricados para aplicações de elevação como parte de equipamentos e acessórios de elevação. Não é permitido a utilização como equipamento ou acessório de elevação, sobretudo no que diz respeito à directiva relativa às máquinas 2006/42/EG.

CERRA CABOS PLANO



Conforme WN 5176 033

Aço inox A4

Apropriado para cabos de aço flexíveis
7 x 7 ou 7 x 19

Inapropriado para cabos de aço 1 x 19!

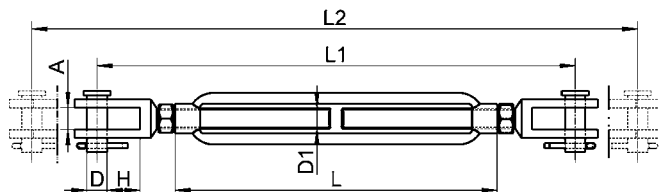


Ø Cabo mm	D	B mm	L mm	H mm	Art.-Nr.	Qt./Emb.
2	M4	12	30	14	5176 033 002	20
3		14	36		5176 033 003	
4	M5	18	40	17	5176 033 004	10
5		20	50		5176 033 005	
6	M6	24	60	23	5176 033 006	5
8	M8	30	72	27	5176 033 008	

Nota: Estes cabos não foram desenvolvidos e fabricados para aplicações de elevação como parte de equipamentos e acessórios de elevação. Não é permitido a utilização como equipamento ou acessório de elevação, sobretudo no que diz respeito à directiva relativa às máquinas 2006/42/EG.

ESTICADOR ABERTO

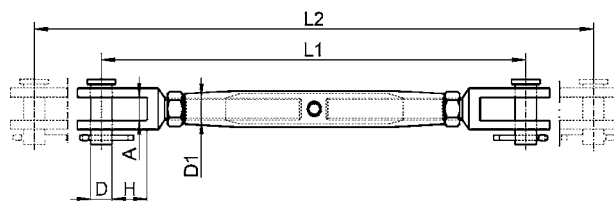
Conforme WN 5176 001
Garfo/Garfo



L mm	L 1 mm	L2 mm	A mm	D mm	H mm	D1	Art.-Nr.	Qt./Emb.
70	120	170	6,5	5	10	M5	5176 001 005	10
90	140	205	7,5	6	10	M6	5176 001 006	
120	180	270	11	8	11	M8	5176 001 008	
150	220	330	12	9	14	M10	5176 001 010	5
200	300	455	14	12	20	M12	5176 001 012	
220	325	500	15	12	22	M14	5176 001 014	1
250	375	570	17	16	26	M16	5176 001 016	
300	450	680	20	19	30	M20	5176 001 020	

ESTICADOR FECHADO

Conforme WN 5176 010
Garfo/Garfo
soldado
Aço inox A4



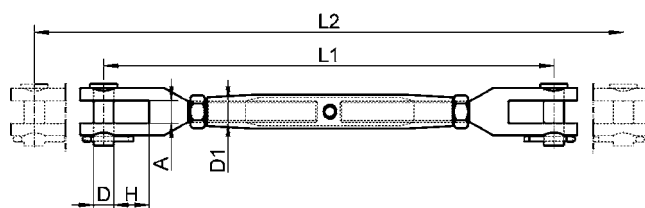
L1 mm	L2 mm	D mm	A mm	H mm	D1	Art.-Nr.	Qt./Emb.
130	190	5	6,5	10	M5	5176 010 005	10
150	220	6	7,5	10	M6	5176 010 006	
165	240	8	11	11	M8	5176 010 008	
190	280	9	12	14	M10	5176 010 010	5
245	360	12	14	20	M12	5176 010 012	
270	390	12	15	22	M14	5176 010 014	1
310	450	16	17	26	M16	5176 010 016	
360	510	19	20	30	M20	5176 010 020	

Nota: Estes cabos não foram desenvolvidos e fabricados para aplicações de elevação como parte de equipamentos e acessórios de elevação.
Não é permitido a utilização como equipamento ou acessório de elevação, sobretudo no que diz respeito à directiva relativa às máquinas 2006/42/EG.

ESTICADOR FECHADO



Conforme WN 5176 011
Garfo/Garfo
roscado
Aço inox A4

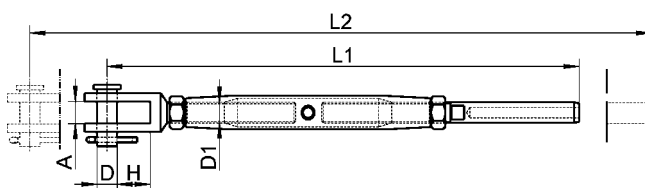


L1 mm	L2 mm	D mm	A mm	H mm	D1	Art.-Nr.	Qt./Emb.
135	195	5	6,5	10	M5	5176 011 005	10
160	230	6	7,5	10	M6	5176 011 006	
180	255	8	11	11	M8	5176 011 008	
210	300	9	12	14	M10	5176 011 010	5
270	380	12	14	20	M12	5176 011 012	
295	415	12	15	22	M14	5176 011 014	1
340	480	16	17	26	M16	5176 011 016	

ESTICADOR



Conforme WN 5176 018
Garfo/Terminal para cabo de aço
soldado
Aço inox A4



D1 mm	L1 mm	A mm	D mm	H mm	L2 mm	Ø Cabo mm	Art.-Nr.	Qt./Emb.
M5	155	6,5	5	10	215	2,5	5176 018 025	10
M6	175	7,5	6	10	245	3	5176 018 003	
M8	200	11	8	11	275	4	5176 018 004	
M10	230	12	9	14	320	5	5176 018 005	5
M12	285	14	12	20	400	6	5176 018 006	
M16	360	17	16	26	500	8	5176 018 008	1
M20	410	20	19	30	560	10	5176 018 010	
M20	430	23	19	35	580	12	5176 018 012	

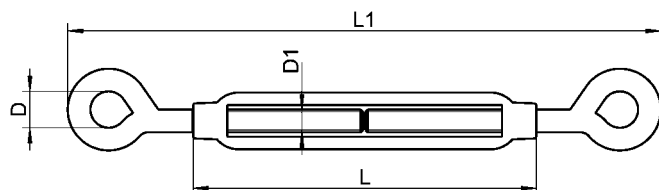
Nota: Estes cabos não foram desenvolvidos e fabricados para aplicações de elevação como parte de equipamentos e acessórios de elevação.
Não é permitido a utilização como equipamento ou acessório de elevação, sobretudo no que diz respeito à directiva relativa às máquinas 2006/42/EG.

ESTICADOR OLHAL

Conforme WN 5176 012

Forma A: Olhal /Olhal

Aço inox A4



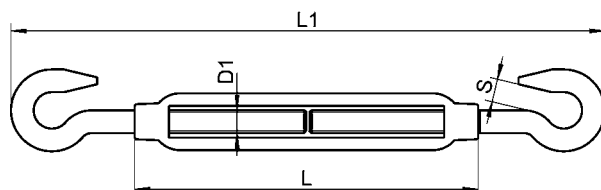
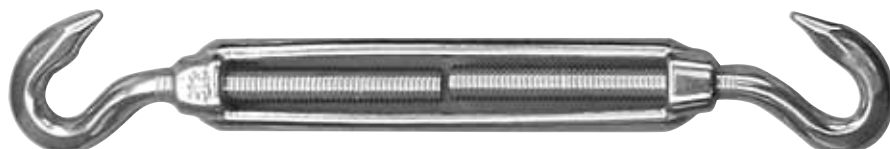
L mm	L1 mm	D mm	D1 mm	Art.-Nr.	Qt./Emb.
70	120	8	M5	5176 012 005	10
90	150	10	M6	5176 012 006	
120	200	14	M8	5176 012 008	
150	240	16	M10	5176 012 010	5
200	310	18	M12	5176 012 012	
250	390	26	M16	5176 012 016	1
300	440	30	M20	5176 012 020	

ESTICADOR GANCHO

Conforme WN 5176 013

Forma B: Gancho/Gancho

Aço inox A4



L mm	L1 mm	S mm	D1 mm	Art.-Nr.	Qt./Emb.
70	120	8	M5	5176 013 005	10
90	150	9	M6	5176 013 006	
120	200	11	M8	5176 013 008	
150	240	12	M10	5176 013 010	5
200	310	14	M12	5176 013 012	
250	390	16	M16	5176 013 016	1
300	440	18	M20	5176 013 020	

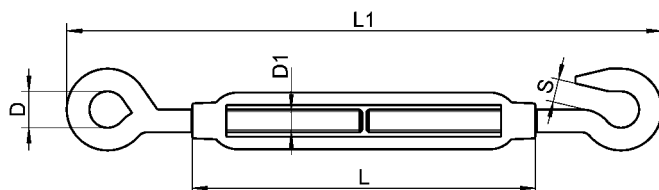
Nota: Estes cabos não foram desenvolvidos e fabricados para aplicações de elevação como parte de equipamentos e acessórios de elevação.
Não é permitido a utilização como equipamento ou acessório de elevação, sobretudo no que diz respeito à directiva relativa às máquinas 2006/42/EG.

ESTICADOR GANCHO/OLHAL

Conforme WN 5176 014

Forma C: Gancho/Olhal

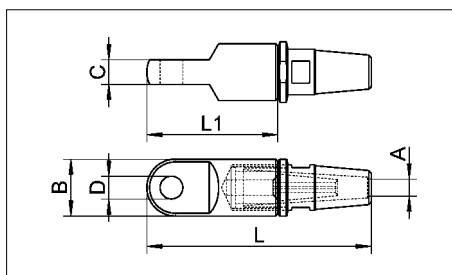
Aço inox A4



L mm	L1 mm	S mm	D mm	D1 mm	Art.-Nr.	Qt./Emb.
70	120	8	8	M5	5176 014 005	10
90	150	9	10	M6	5176 014 006	
120	200	11	14	M8	5176 014 008	
150	240	12	16	M10	5176 014 010	5
200	310	14	18	M12	5176 014 012	
250	390	16	26	M16	5176 014 016	1
300	440	18	30	M20	5176 014 020	

Nota: Estes cabos não foram desenvolvidos e fabricados para aplicações de elevação como parte de equipamentos e acessórios de elevação.
Não é permitido a utilização como equipamento ou acessório de elevação, sobretudo no que diz respeito à directiva relativa às máquinas 2006/42/EG.

TERMINAL OLHAL

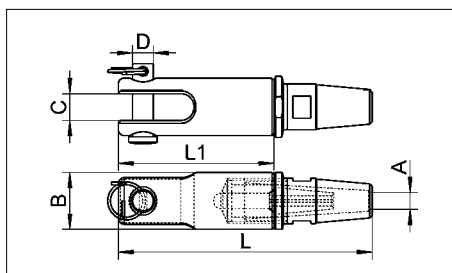


Conforme WN 5176 028
para cabo de aço 1 x 19
Aço inox A4



A mm	B mm	C mm	D mm	L mm	L1 mm	Ø Cabo mm	Art.-Nr.	Qt./Emb.
4,5	18	7	8	71	40	4	5176 028 004	1
6	20	9	10	91	45	5	5176 028 005	
7	24	10	13	98	55	6	5176 028 006	
9	30	13	15	121	69	8	5176 028 008	
11	36			152	80	10	5176 028 010	

TERMINAL GARFO



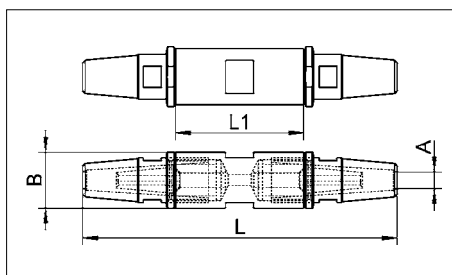
Conforme WN 5176 029
para cabo de aço 1 x 19
Aço inox A4



A mm	B mm	C mm	D mm	L mm	L1 mm	Ø Cabo mm	Art.-Nr.	Qt./Emb.
4,5	18	8	6	76	45	4	5176 029 004	1
6	20	10	8	98	52	5	5176 029 005	
7	24	11	10	106	63	6	5176 029 006	
9	30	14	10,5	134	82	8	5176 029 008	
11	36		12,5	166	94	10	5176 029 010	

Nota: Estes cabos não foram desenvolvidos e fabricados para aplicações de elevação como parte de equipamentos e acessórios de elevação.
Não é permitido a utilização como equipamento ou acessório de elevação, sobretudo no que diz respeito à directiva relativa às máquinas 2006/42/EG.

TERMINAL DUPLO

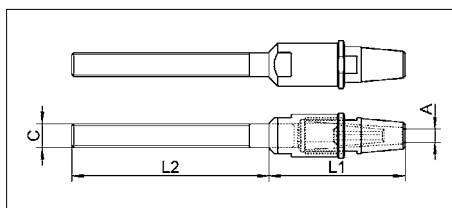


Conforme WN 5176 030
para cabo de aço 1 x 19
Aço inox A4



A mm	B mm	L mm	L1 mm	Ø Cabo mm	Art.-Nr.	Qt./Emb.
4,5	18	71	40	4	5176 030 004	1
6	20	129	45	5	5176 030 005	
7	24	98	55	6	5176 030 006	
9	30	121	69	8	5176 030 008	
11	36	152	80	10	5176 030 010	

TERMINAL COM ROSCA

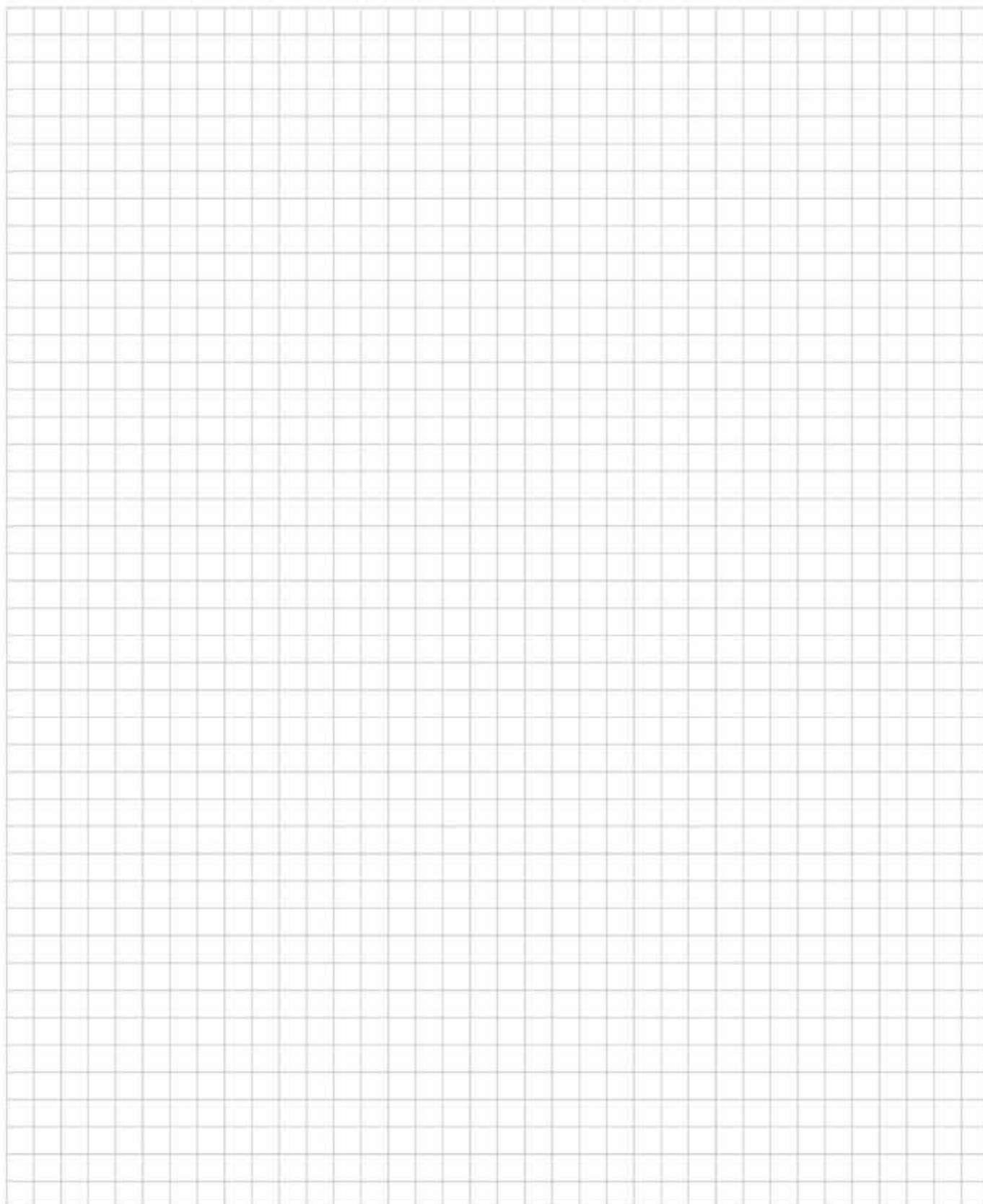


Conforme WN 5176 031
para cabo de aço 1 x 19
Aço inox A4

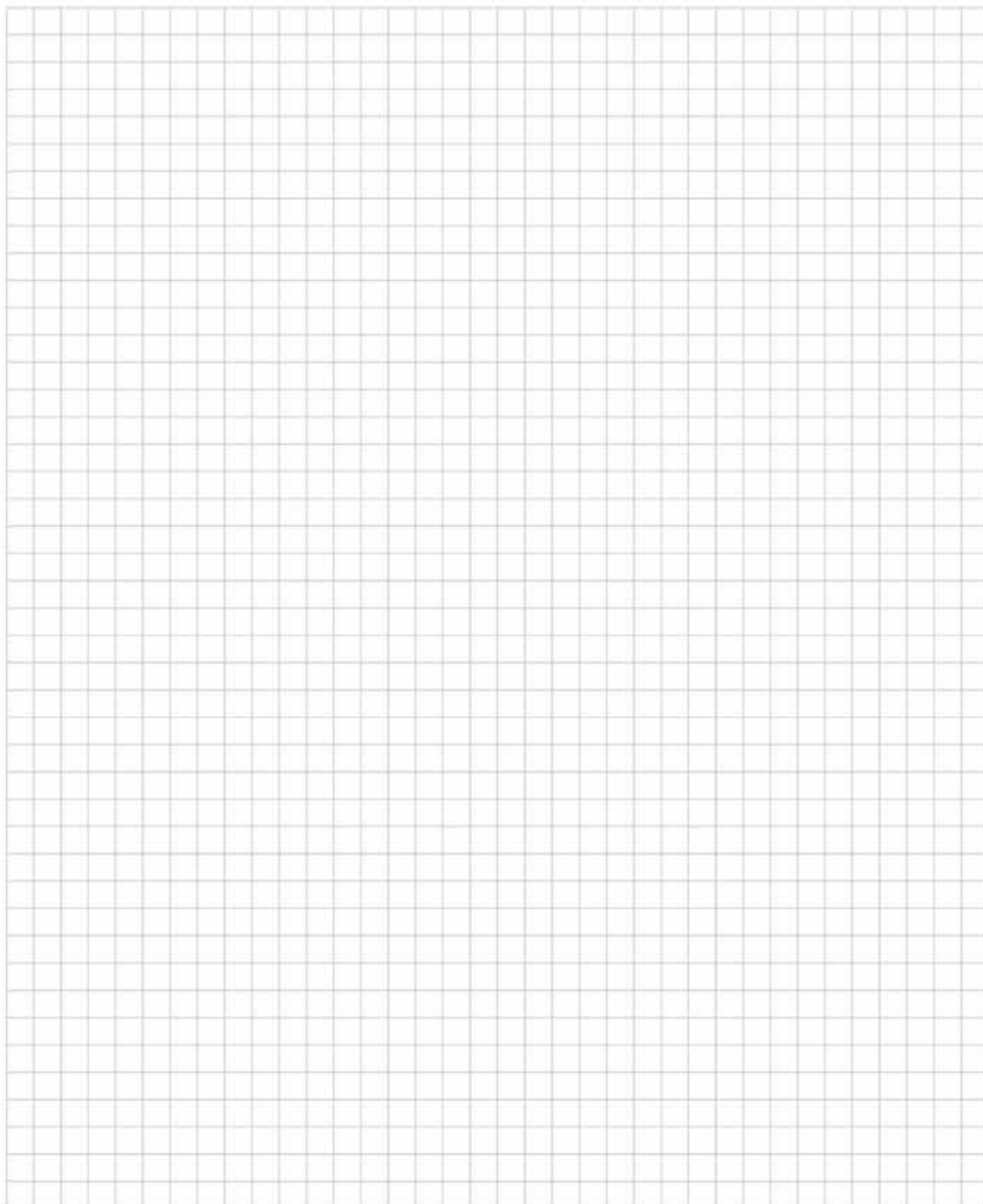


A mm	C mm	L2 mm	L1 mm	Ø Cabo mm	Art.-Nr.	Qt./Emb.
4,5	M8	75	54	4	5176 031 004	1
6	M10	100	72	5	5176 031 005	
7	M12	125	75	6	5176 031 006	
9	M16	150	92	8	5176 031 008	
11	M16	150	117	10	5176 031 010	

Notas



Notas



Rede Nacional de Filiais-Lojas Würth



Sintra:
Est. Nacional 249 - 4 - Abrunheira
2710-089 Sintra
Tel.: 219 157 200
Fax: 219 151 331



Maia:
Rua Joaquim Dias Rocha, n.º 161/141
Zona Industrial da Maia I, sector X
4470-211 Maia
Tel.: 229 442 458
Fax: 229 442 462



Braga:
Lugar da Est. freguesia de Nogueira
4711-914 Braga
Tel.: 253 681 236
Fax: 253 276 203



Paredes:
Rua do Rochão - n.º 471
Armazém D - freguesia de Vilela
4580-705 Paredes
Tel.: 255 873 572
Fax: 255 873 573



Viseu:
Av. Ten. Cor. Silva Simões n.º 9
Lote 1 - 2. Ind. de Abranhes
3510-197 Viseu
Tel.: 232 451 454
Fax: 232 451 439



Aveiro:
Rua da Paz n.º 1 Cada Park
Ervidelos
3800-587 Cada
Tel.: 234 310 516
Fax: 234 310 585



Coimbra:
Rua Alto das Forçadas
Ponte Brã, Coimbra Norte
3020-323 Coimbra
Tel.: 239 482 293
Fax: 239 813 367



Leiria:
Rua dos Camponeses, 356
Área Comercial Ind. - Vale Sepal
2400-316 Leiria
Tel.: 244 815 688
Fax: 244 814 313



Gaia:
Rua das Loges, Armazém n.º 18
Canelas
4410-272 Vila Nova de Gaia
Tel.: 211 989 170
Fax: 211 989 174



Montijo:
Est. Nac. n.º 5, Pav. Queimado Afonso
solaio - Armazém 4
2870-500 Montijo
Tel.: 212 317 838
Fax: 212 317 843



Quarteira:
Est. Nacional 125 - km 89,2
Quatro Estradas
8125-204 Quarteira
Tel.: 289 395 090
Fax: 289 395 099



Loures:
Núcleo Empresarial Coração de CREL
Est. Municipal de Pinheiros 541
Fracção E
2660-001 Santo António do Tojal
Tel.: 211 989 881
Fax: 211 989 884



Funchal:
Estrada do Aeroporto,
Edifício Casita do Quilato,
Bloco A - Loja C
9125-086 Caniço, Madeira
Tel.: 211 989 871
Fax: 211 989 874



Torres Vedras:
Parque Expoçopes, Lote A5
E.N. 8 km 44
2560-629 Torres Vedras
Tel.: 261 092 937
Fax: 211 989 134



Vila Real:
Rua da Portela
Lugar da Ramalhão
5000-101 Fôlhadela Vila Real
Tel.: 211 989 180
Fax: 211 989 184

Horários (Seg. a Sex.): 8:00 às 18:30 / Sintra: 8:00 - 19:00

Sábado: 09:00 - 13:00 - Sintra e Maia

